



UNIwersYTET JAGIELLOŃSKI
COLLEGIUM MEDICUM

Szablon prezentacji
Uniwersytetu Jagiellońskiego
Collegium Medicum

Szablon prezentacji UJ CM

Szablony prezentacji (template) UJ CM przygotowano w wersji polskiej i angielskiej.

Dla zapewnienia profesjonalnego i spójnego wyglądu prezentacji, szablony zawierają definicje:

- proporcji i wielkości slajdów,
- marginesów, linii pomocniczych,
- wzorca (slide master),
- układów slajdów (slide layouts),
- motywów (themes) kolorów, czcionek, tła.

PROPORCJE I WERSJE JĘZYKOWE

Szablony przygotowano w 4 wariantach:

- w proporcjach 16:9 w wersji polskiej i angielskiej,
- w proporcjach 4:3 w wersji polskiej i angielskiej.

MARGINESY I LINIE POMOCNICZE

Rekomendujemy umieszczanie treści prezentacji w ramach obszaru roboczego wyznaczonego przez linie pomocnicze. Konsekwentne zachowanie odległości i „światła” na slajdach ułatwi odbiór treści zawartych w prezentacji

WZORZEC I UKŁADY SLAJDÓW

Zaprojektowano wzorzec i układy slajdów zawierające nagłówki, stopkę, tło. W szablonie zdefiniowano 8 układów:

- slajd tytułowy,
- rozdział,
- tytuł i zawartość,
- tytuł, podtytuł i zawartość,
- tytuł i zawartość - bez stopki,
- tytuł, podtytuł i zawartość - bez stopki,
- stopka,
- informacje końcowe,
- (slajd pusty).

Każdy z układów można wybrać w wersji zgodnej z motywem UJ CM - jasny lub z motywem UJ CM - ciemny.

MOTYWY

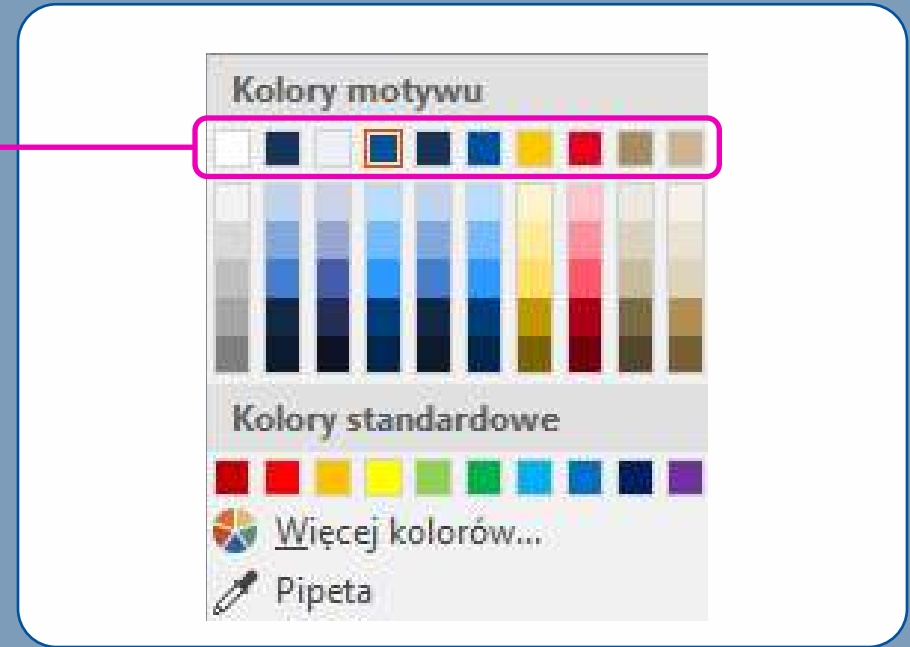
Zaprojektowano dwa motywy:

- motyw UJ CM - jasny - z białym tłem
- motyw UJ CM - ciemny - niebieskim tłem

Motywy oparto na kroju pisma **Ubuntu** i zastosowano kolory zgodne z Księgą Znaku UJ CM. Czcionki zostały osadzone w plikach.

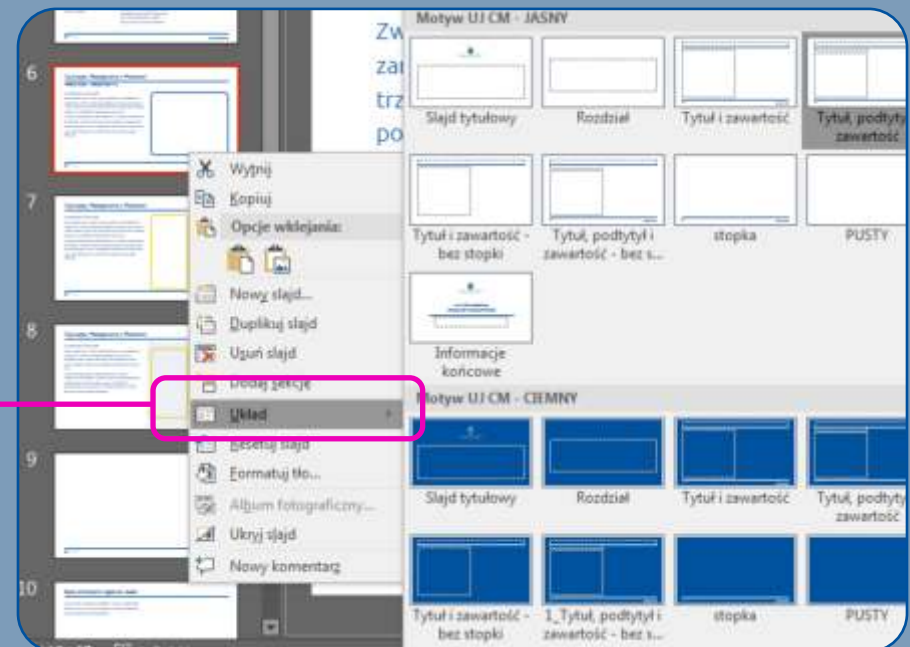
WYBÓR KOLORÓW

Kolor wypełnienia, linii lub tekstu można nadać poprzez wybór ze zdefiniowanej palety



WYBÓR UKŁADU SLAJDU

Układ slajdu można wybrać po kliknięciu prawym klawiszem myszy na miniaturce slajdu





UNIWERSYTET JAGIELLOŃSKI
COLLEGIUM MEDICUM